

LALFRESH S

Fongicide de biocontrôle post récolte

Préservez votre capital récolte face aux maladies de conservation

LALFRESH S est un traitement post-récolte à base d'un micro-organisme de biocontrôle, *Clonostachys rosea* souche J1446, qui colonise la surface du fruit de manière homogène après pulvérisation et limite ainsi le développement des champignons indésirables, responsables des maladies de conservation.

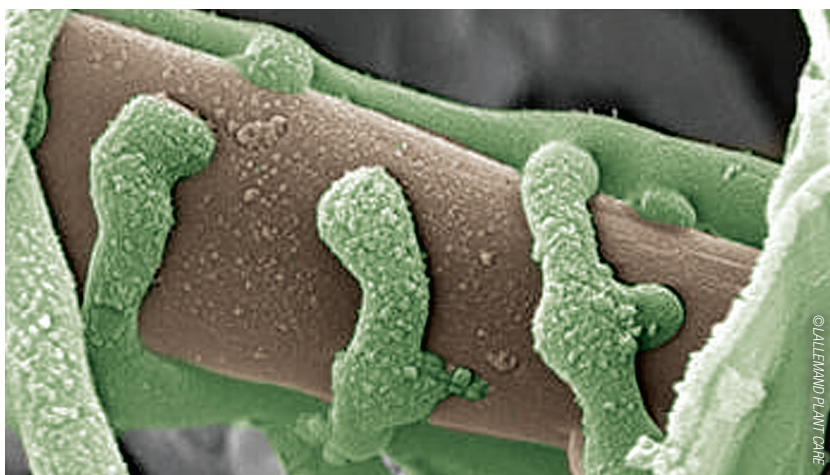


GRANULÉS
DISPERSIBLES

🔄 MODES D'ACTION

Le champignon fongicide *Clonostachys rosea* J1446 présente plusieurs modes d'action :

- 1 **COLONISATION ET COMPÉTITION :**
colonisation rapide de la surface du fruit et capacité à entrer en compétition avec les champignons indésirables responsables des maladies de conservation.
- 2 **MYCOPARASITISME :**
fixation à la surface des hyphes des champignons pathogènes, pénétration et destruction des cellules hôtes.



▲ *C. rosea* J1446 parasitant l'hyphe d'un champignon pathogène

📈 BÉNÉFICES

- **Réduction des pertes de fruits**
liées à l'apparition de pourritures au cours de la conservation (*Monilinia* sp.)
- **Mode d'application breveté par pulvérisation à bas volume**
- **A intégrer en combinaison avec les stratégies de protection contre Monilia au verger :** diminution des résidus chimiques et lutte contre les résistances

👍 AVANTAGES

- **Sécurité :**
formulation sans risque pour l'homme et son environnement.
- **Sans impact organoleptique :**
aucune conséquence sur l'odeur, la couleur ou le goût des fruits.
- **Utilisable en agriculture biologique**

APPLICATIONS

CULTURE	CIBLE	DOSE	PÉRIODE D'APPLICATION	MODE D'APPLICATION
Fruits à noyau Traitement des produits récoltés – Maladies de conservation	<i>Monilinia</i> sp.	9 g/t (2 à 3 l/t)	Avant conditionnement des fruits	Pulvérisation sur le fruit
Cerisier Traitement des produits récoltés – Maladies de conservation	–	1 g/l		Trempage des fruits

- **Recommandation** : pour assurer une efficacité optimale, il est primordial d'assurer une couverture homogène du fruit. La méthode d'application (équipement et quantité d'eau) est déterminante pour assurer l'efficacité du produit.

CARACTÉRISTIQUES

- **INGRÉDIENT ACTIF** : *Clonostachys rosea* J1446 10⁹ UFC*/g
**UFC : unité formant colonie. Dénombre les micro-organismes vivants capables de se multiplier*
- **FORMULATION** : granulés dispersibles (WG)
- **CONDITIONNEMENT** : 450 g
- **CONSERVATION** : 12 mois à +4°C
- **N° AMM** : 2230264
- **Utilisable en Agriculture Biologique**

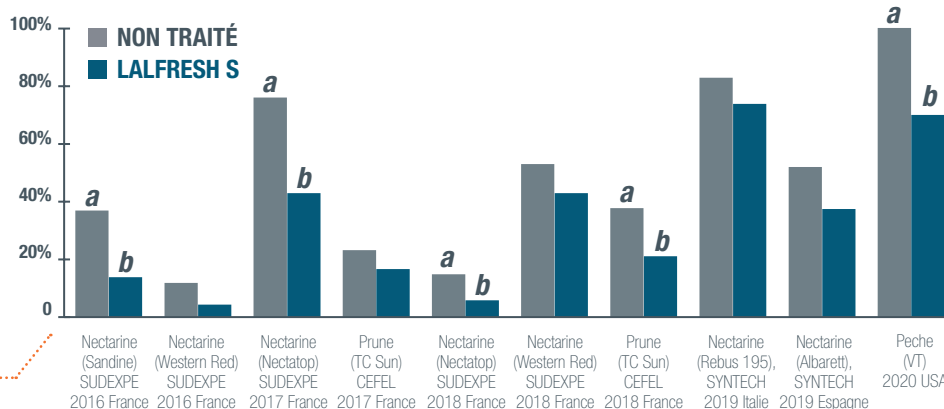
RÉSULTATS

- Synthèse de 10 essais en conditions BPE réalisés entre 2016 et 2020

DISPOSITIF	
Température de stockage des fruits	20-22°C
Dose	9 g/t (3 L/t)
Méthode d'application	Pulvérisation manuelle ou automatique

Jusqu'à 50% de fruits perdus en moins par rapport au témoin

% cumulé de fruits perdus en post-récolte à 14 jours (+/-3 j) après traitement



Différence significative à 5%

RETOUR SUR INVESTISSEMENT

Calculé à partir des données expérimentales et sur le cours des fruits sur le marché français durant l'été 2022 (Pêche de calibre B et prune de 40-45 mm)

PÊCHE & NECTARINE

30:1

30 € de gain pour 1 € investi

PRUNE

16:1

16 € de gain pour 1 € investi

LALFRESH S AMM N°2230264. Composition : 1.10⁹ UFC/g de *Clonostachys rosea* J1446. Formulation : WG (granulés dispersibles). Classification du produit : sans classement – Contient *Clonostachys rosea*. Peut provoquer des réactions de sensibilisation – EUH401 : respectez les instructions d'utilisation afin d'éviter les risques pour la santé humaine et l'environnement – SP1 : ne pas polluer l'eau avec le produit ou son emballage. [Ne pas nettoyer le matériel d'application près des eaux de surface. / Éviter la contamination via les systèmes d'évacuation des eaux à partir des cours de ferme ou des routes]. Produit de biocontrôle. Pour les usages autorisés, doses, conditions et restrictions d'emploi : se référer à l'étiquette du produit ou consulter www.phytodata.com. Détenteur de l'AMM : DANSTAR FERMENT AG, Poststrasse 30, Zug CH-6300 Suisse.

Détenteur de l'homologation : DANSTAR FERMENT A.G.

Poststrasse 30,
CH-6300 Zug
SUISSE

Microbial by nature

LALLEMAND