



SABI AGRI

Le Tracteur Électrique

La Gamme de Tracteurs Électriques ALPO

Basic



4x4



Enjambeur



Autonomie

8 heures
de travail par
charge

Recharge en
1h30



Puissance

2 roues motrices
ou
4 roues motrices

De 25ch à 50ch
électriques

A partir de
550kg



Coût de fonctionnement

1€ la charge

Pas de maintenance
avant 5000 heures
(hors pneumatique)



Outils

Adapté à tous
les outils
catégorie 1 en 3
points ou
triangle
d'attelage



Polyvalence

Conduite en
traction ou en
propulsion

2 à 3 zones de
travail

De nombreuses
options

Configurez votre Tracteur Électrique ALPO



Choix du modèle et la dimension du châssis

- ° **ALPO Basic** : Longueur: 240 cm
Largeur de voie: de 100 à 200 cm
- ° **ALPO 4x4** : Longueur: 250 cm
Largeur de voie: de 100 à 200 cm
- ° **ALPO Enjambeur** : Longueur: 250 cm
Hauteur maximale de la végétations: 215 cm



Choix des zones de travail

- ° Relevage avant *
- ° Relevage arrière
- ° Relevage central



Choix de la commande

- ° Manuelle
- ° Radiocommandée
- ° Robotisée



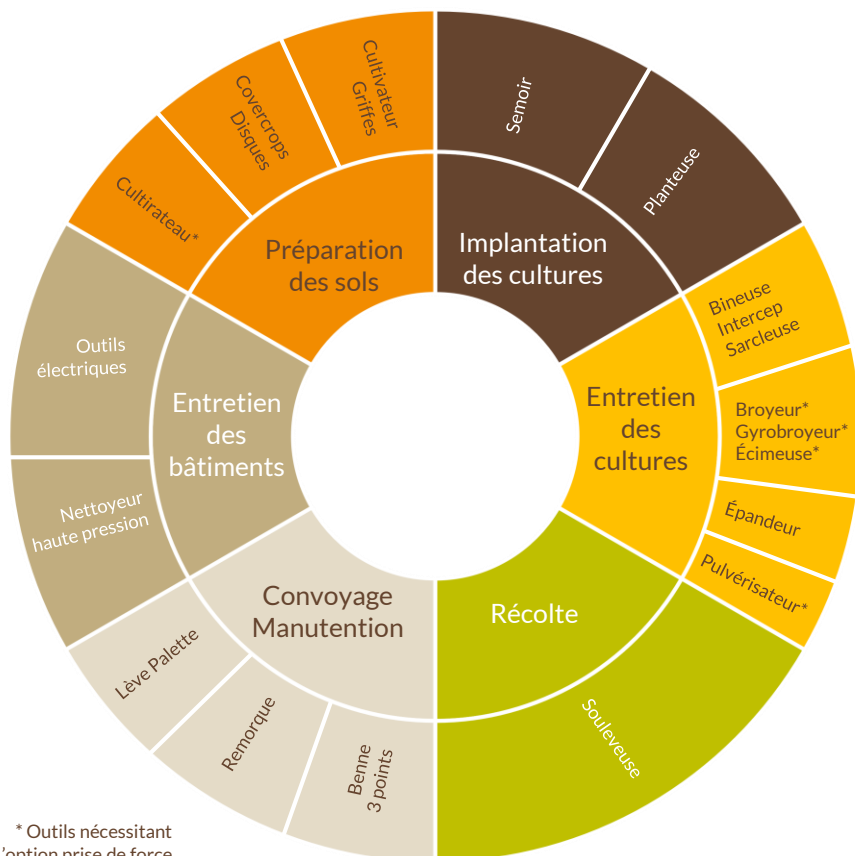
Choix des options

- ° 3^{ème} point électrique*
- ° Phares de travail
- ° Prise de force
- ° Prise 220V
- ° Centrale hydraulique
- ° Guidage GPS RTK
- ° Briques robotiques

* Non disponible sur le modèle ALPO Enjambeur

Votre Tracteur Électrique ALPO vous accompagne toute l'année

Le Tracteur Électrique ALPO s'adapte à tous les projets agricoles: arboriculture, viticulture, maraîchage, cultures spécialisées, élevage, grandes cultures.



* Outils nécessitant l'option prise de force

Grâce à sa motorisation électrique performante et à son centre de gravité bas, votre Tracteur Électrique ALPO vous apporte une grande stabilité et une adhérence dans toutes vos pentes.

L'absence de bruit et de gaz vous offre un confort de travail absolu.

Il peut être utilisé comme tracteur du quotidien, valet de ferme ou tracteur principal en fonction de votre exploitation

Sa conduite par manette de pilotage est **précise** et **intuitive**.

Son système de roues sur pendulaire vous offre une grande capacité de franchissement.

Son architecture unique est une innovation majeure permettant une **polyvalence** inégalée qui vous offre une meilleure **rentabilité**.



SABÍ AGRI

Venez nous parler de votre projet!

www.sabi-agri.com